

FABI e.V. | Johann-Hammer-Str. 24 | 97980 Bad Mergentheim

An alle Mitgliedfirmen

Ihre Rückmeldung **bis spät. 11.05.2018**
senden Sie bitte an:

Fax: 07931 8037 oder

E-Mail info@fabi-ev.de oder

FABI e. V. Main-Tauber
Johann-Hammer-Str. 24
97980 Bad Mergentheim

19.04.2018

Aufruf zur Kommentierung durch Firmen wegen Bedarfsermittlung „Azubi-Akademie“

Sehr geehrte Damen und Herren,
liebe Mitglieder,

auf den folgenden Seiten finden Sie die Antwortverteilung der Azubis zur „Azubi-Akademie“. Um den Bedarf bei den Firmen zu ermitteln, bitten wir Sie, die Wünsche der Azubis zu kommentieren. Hierzu können Sie die Kommentarfelder nach jedem Bereich (Fremdsprachen, Wirtschaft, ...) verwenden. Bitte beachten Sie, dass zum einen die Azubis der Gewerblichen Schule, Bad Mergentheim, und zum anderen der KSM befragt wurden. Sie können gerne beide Antwortverteilungen kommentieren oder auch nur eine der beiden.

Ausführliche Informationen zum Projekt „Azubi-Akademie“ finden Sie auf www.fabi-ev.de im Bereich „Aktuelles“. Bitte melden Sie sich (Tel. 07931 51026, E-Mail info@fabi-ev.de), wenn Sie weitere Fragen haben.

Herzlichen Dank im Voraus für Ihre Unterstützung!

Mit freundlichen Grüßen

FABI e. V. Main-Tauber

Anlagen

1 Antworten Gewerbliche Schule

1 Antworten KSM

i. A. gez. Gunther Ehrhardt
Geschäftsführer

Firmenausbildungsverbund e.V. Main-Tauber
Johann-Hammer-Str. 24 | 97980 Bad Mergentheim

Telefon 07931 51026
Telefax 07931 8037

Sparkasse Tauberfranken
IBAN DE37 6735 2565 0000 0050 58 | BIC SOLADES1TBB

Geschäftsführer: Gunther Ehrhardt
VR 680377, Amtsgericht Ulm

E-Mail info@fabi-ev.de
Internet: www.fabi-ev.de

Volksbank Main-Tauber eG
IBAN DE17 6739 0000 0086 6383 04 | BIC GENODE61WTH



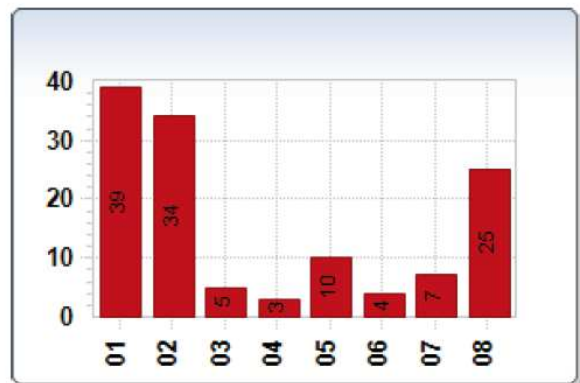
Antwortenverteilung - Wünsche Azubis

Fabi gewerbliche Schule
21.01.2018 bis 31.12.2018

Bezeichnung	Anzahl der Fragebögen
Gesamt	88

Fremdsprachen

01 - General English	39	44,32%
02 - Business English	34	38,64%
03 - Allgemeines Französisch	5	5,68%
04 - Wirtschaftsfranzösisch	3	3,41%
05 - Allgemeines Spanisch	10	11,36%
06 - Wirtschaftsspanisch	4	4,55%
07 - Sonstiges	7	7,95%
08 - nicht beantwortet	25	28,41%



Fremdsprachen

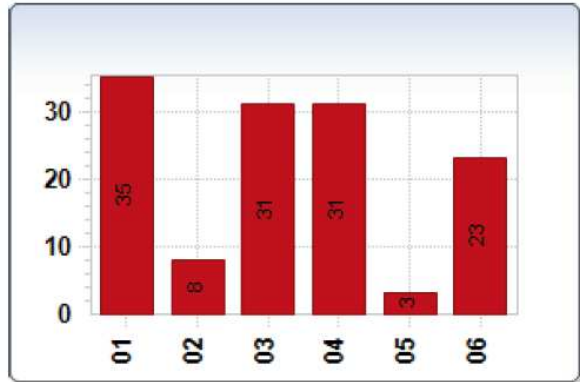
Anzahl	Antwort
3	Russisch
1	Deutsch
1	Arabisch
1	Technisches Englisch

Bedarf/Kommentar Firma



Wirtschaft

01 - Betriebswirtschaftslehre für Ingenieure/Techniker	35	39,77%
02 - Volkswirtschaftslehre	8	9,09%
03 - Kostenrechnung	31	35,23%
04 - Buchführung	31	35,23%
05 - Sonstiges	3	3,41%
06 - nicht beantwortet	23	26,14%



Wirtschaft

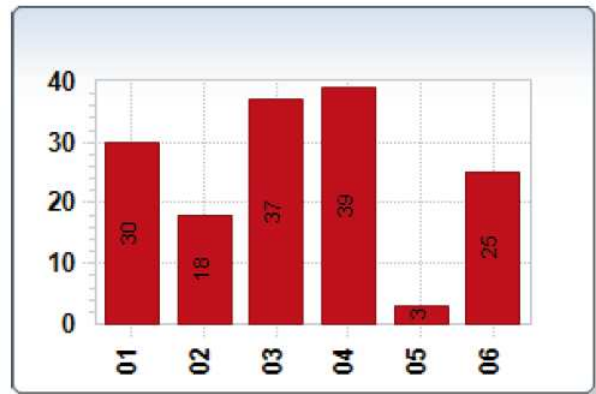
Anzahl	Antwort
1	Steuerklärung
1	Steuern
1	Nahrungsmittellehre

Bedarf/Kommentar Firma



Technik für Kaufleute

01 - Einführung in die Elektrizitätslehre	30	34,09%
02 - Grundlagen von SPS	18	20,45%
03 - Einführung in den Maschinenbau	37	42,05%
04 - Einführung in das dreidimensionale Drucken	39	44,32%
05 - Sonstiges	3	3,41%
06 - nicht beantwortet	25	28,41%



Technik für Kaufleute

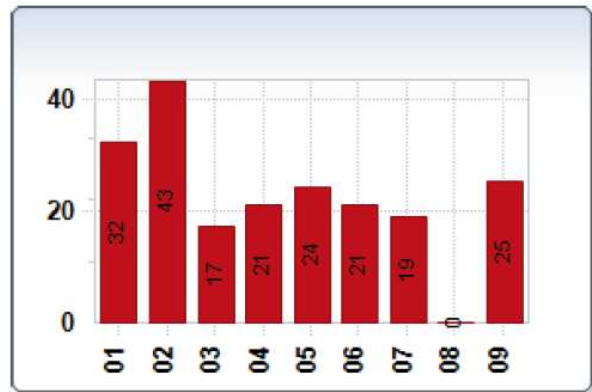
Anzahl	Antwort
3	CNC

Bedarf/Kommentar Firma



Informatik

01 - Textverarbeitung mit MS Word	32	36,36%
02 - Tabellenkalkulation mit MS Excel	43	48,86%
03 - Datenverwaltung mit MS Access	17	19,32%
04 - Desktopinformation mit MS Outlook	21	23,86%
05 - Präsentation mit MS Powerpoint	24	27,27%
06 - MS Windows 10 und MS Internet Explorer 11/MS Edge	21	23,86%
07 - Mediengestaltung mit Corel Draw X7	19	21,59%
08 - Sonstiges	0	0,00%
09 - nicht beantwortet	25	28,41%



Informatik

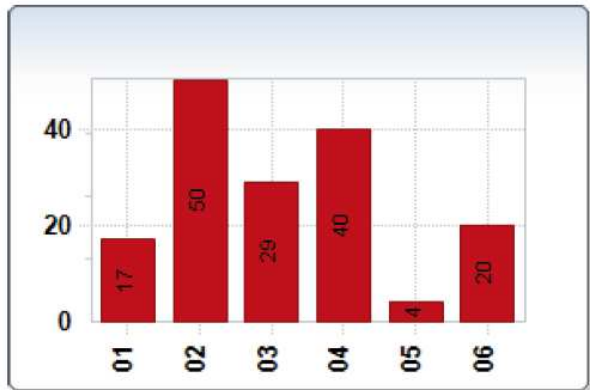
keine Antworten zu dieser Frage

Bedarf/Kommentar Firma



Persönlichkeitsentwicklung

01 - Rhetorik	17	19,32%
02 - Entspannungstraining	50	56,82%
03 - Zeitmanagement	29	32,95%
04 - Stressbewältigung	40	45,45%
05 - Sonstiges	4	4,55%
06 - nicht beantwortet	20	22,73%



Persönlichkeitsentwicklung

Anzahl	Antwort
1	Konzentrationsübungen
1	Pünktlichkeit, Zuverlässigkeit
1	Zwischenmenschlicher Umgang

Bedarf/Kommentar Firma



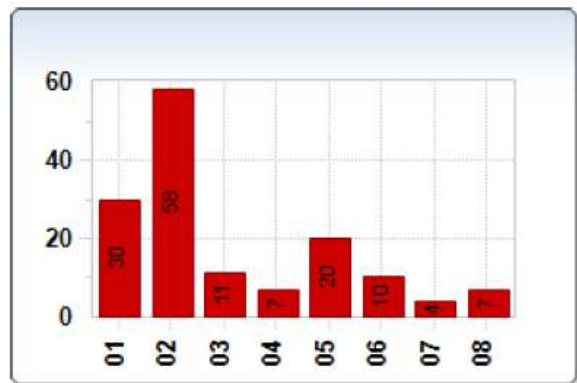
Antwortenverteilung - Wünsche Azubis

Azubibefragungen
08.12.2017 bis 31.12.2018

Bezeichnung	Anzahl der Fragebögen
Gesamt	83

Fremdsprachen

01 - General English	30	36,14%
02 - Business English	58	69,88%
03 - Allgemeines Französisch	11	13,25%
04 - Wirtschaftsfranzösisch	7	8,43%
05 - Allgemeines Spanisch	20	24,10%
06 - Wirtschaftsspanisch	10	12,05%
07 - Sonstiges	4	4,82%
08 - nicht beantwortet	7	8,43%



Fremdsprachen

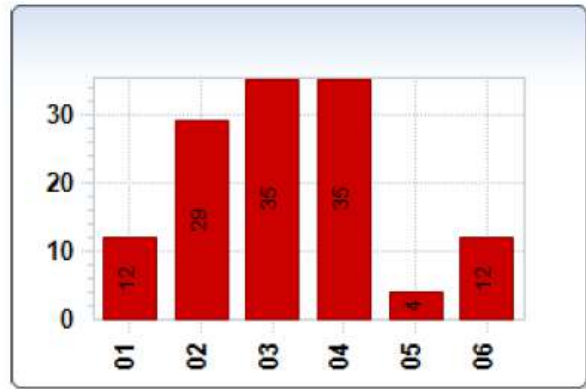
Anzahl	Antwort
1	Italienisch
1	vdav
1	Wirtschaftschinesisch
1	sg

Bedarf/Kommentar Firma



Wirtschaft

01 - Betriebswirtschaftslehre für Ingenieure/Techniker	12	14,46%
02 - Volkswirtschaftslehre	29	34,94%
03 - Kostenrechnung	35	42,17%
04 - Buchführung	35	42,17%
05 - Sonstiges	4	4,82%
06 - nicht beantwortet	12	14,46%



Wirtschaft

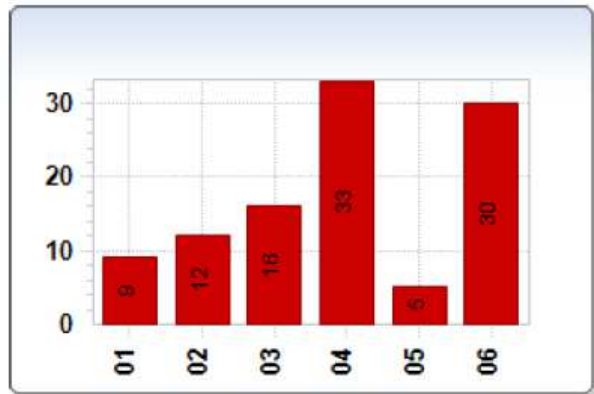
Anzahl	Antwort
1	gsdg
1	vadv
1	Kaffeekochen
1	Steuerabrechnung, Haushaltsversicherungen, Haushaltsführung

Bedarf/Kommentar Firma



Technik für Kaufleute

01 - Einführung in die Elektrizitätslehre	9	10,84%
02 - Grundlagen von SPS	12	14,46%
03 - Einführung in den Maschinenbau	16	19,28%
04 - Einführung in das dreidimensionale Drucken	33	39,76%
05 - Sonstiges	5	6,02%
06 - nicht beantwortet	30	36,14%



Technik für Kaufleute

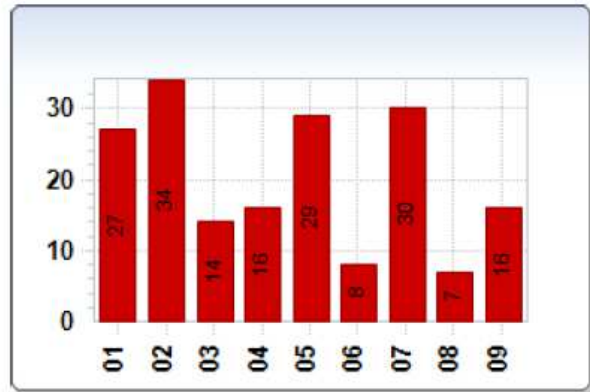
Anzahl	Antwort
1	Grundlagen von SAP
1	sg
1	avda
1	Grundlagen zum Thema Strom - Watt - Volt - Ampere
1	Dreidimensionaler Maschinenbau

Bedarf/Kommentar Firma



Informatik

01 - Textverarbeitung mit MS Word	27	32,53%
02 - Tabellenkalkulation mit MS Excel	34	40,96%
03 - Datenverwaltung mit MS Access	14	16,87%
04 - Desktopinformation mit MS Outlook	16	19,28%
05 - Präsentation mit MS Powerpoint	29	34,94%
06 - MS Windows 10 und MS Internet Explorer 11/MS Edge	8	9,64%
07 - Mediengestaltung mit Corel Draw X7	30	36,14%
08 - Sonstiges	7	8,43%
09 - nicht beantwortet	16	19,28%



Informatik

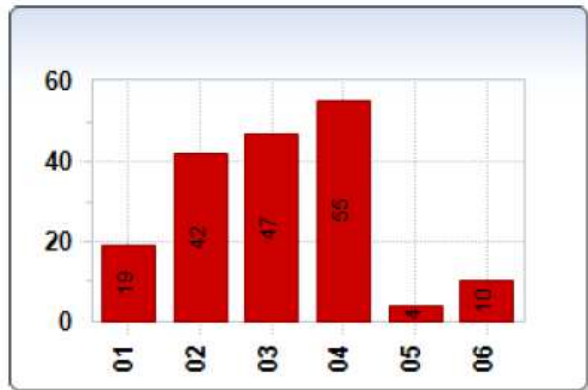
Anzahl	Antwort
1	sg
1	Einsatz von Medien
1	Textbearbeitung mit Paint
1	Verkaufsschulung
1	vdav
1	SAP Kurs mit Zertifikat für zukünftige Bewerbungen
1	Einführung SAP

Bedarf/Kommentar Firma



Persönlichkeitsentwicklung

01 - Rhetorik	19	22,89%
02 - Entspannungstraining	42	50,60%
03 - Zeitmanagement	47	56,63%
04 - Stressbewältigung	55	66,27%
05 - Sonstiges	4	4,82%
06 - nicht beantwortet	10	12,05%



Persönlichkeitsentwicklung

Anzahl	Antwort
1	sdgs
1	vad
1	Sexualverhalten in der Paarungszeit
1	Haushaltslehre

Bedarf/Kommentar Firma